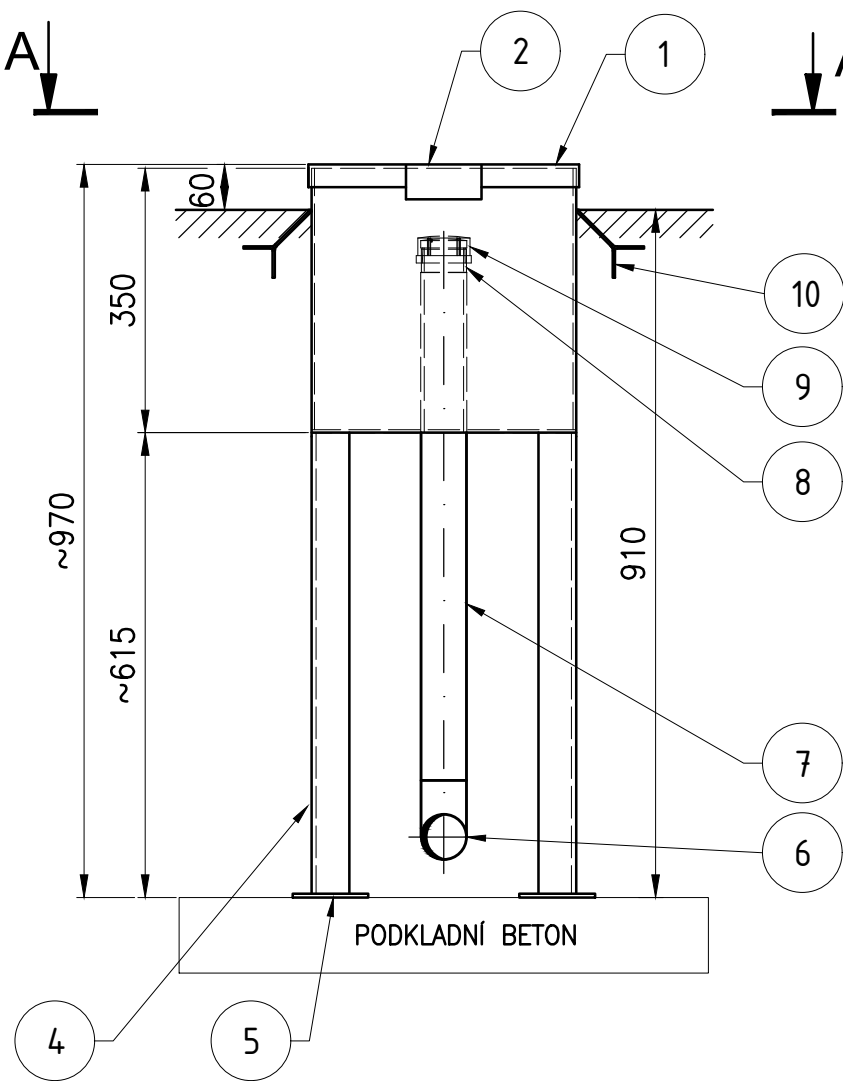
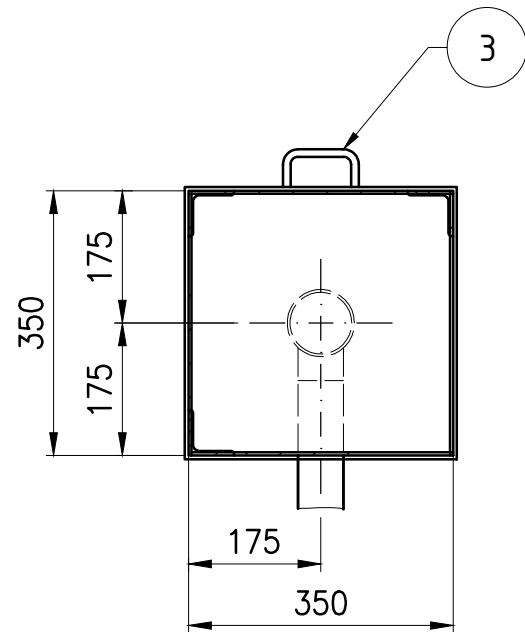


S01
Stáčecí šachta AdBlue



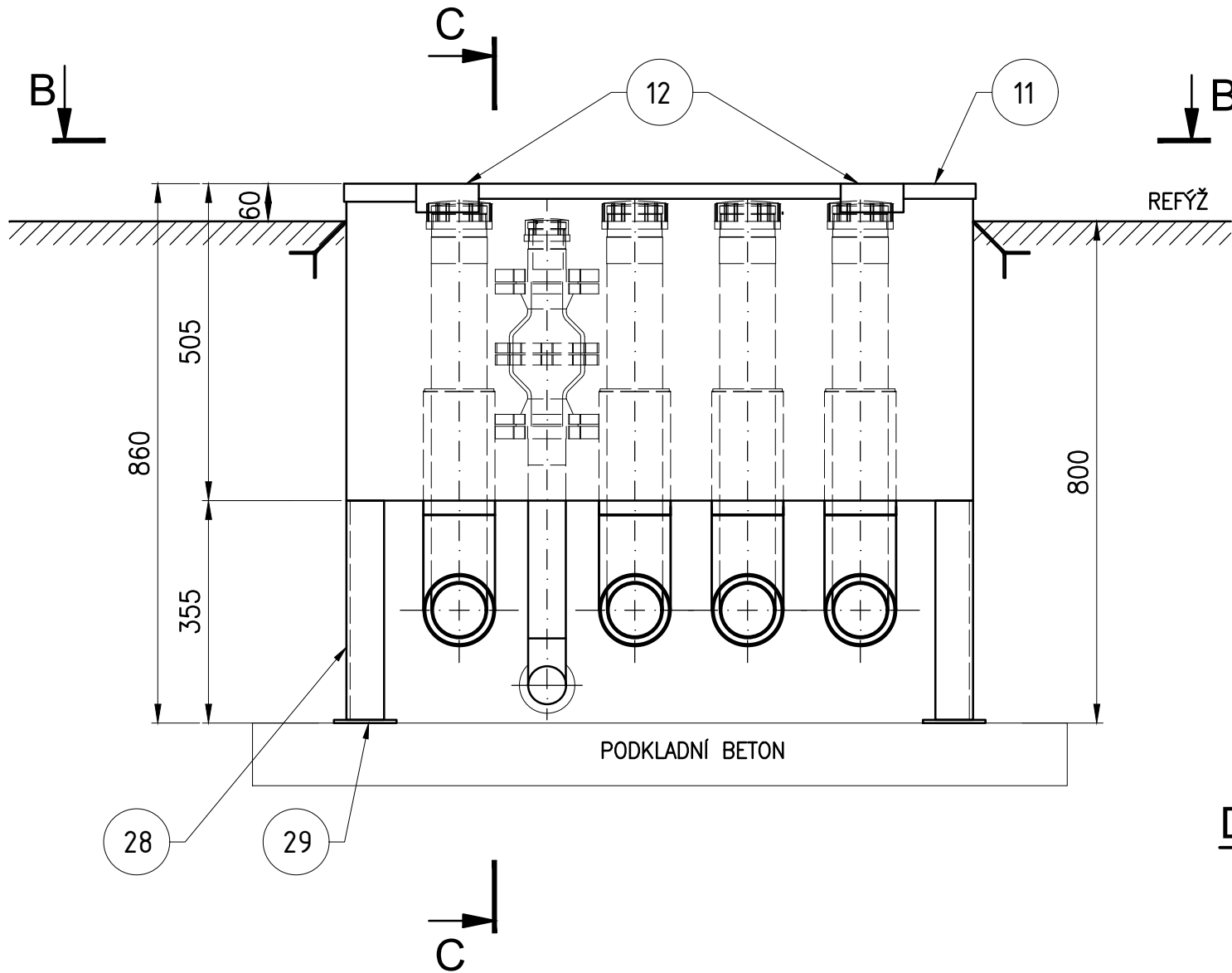
* SKUTEČNOU DÉLKU STOJEK (POLOŽKA Č.4) URČIT PŘI MONTÁŽI

Řez A-A
M 1:10

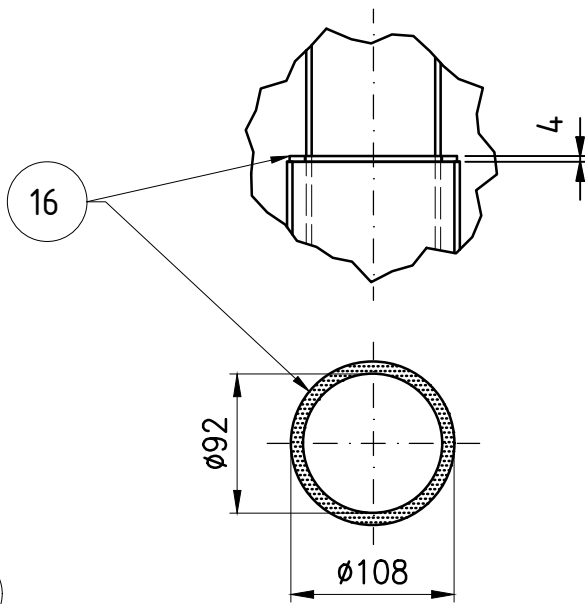


KUSOVNÍK ŠACHTY S01			
POL.	KS	POPIS	MATERIÁL
1	1	Stáčecí šachta s poklopem – plech tl. 4 mm	S235JRG2
2	1	Pant	S235JRG2
3	1	Tyč ø 12 – 247 mm	S235JRG2
4	4	ČSN 425541 – L50x50x5–615 mm	S235JRG2
5	4	P5 – 100 x 100	S235JRG2
6	1	DIN 2605, Koleno 90°; 60,3 x 2,0 mm	1.4571
7	1	DIN 2458, Trubka 60,3 x 2,0 – 670 mm	1.4571
8	1	Vsuvka přivařovací DN50 – G 2" vnější	1.4571
9	1	Koncové šroubení s víčkem VK 50 + MB 50	1.4571
10	4	Pásovina 50x3–120	S235JRG2

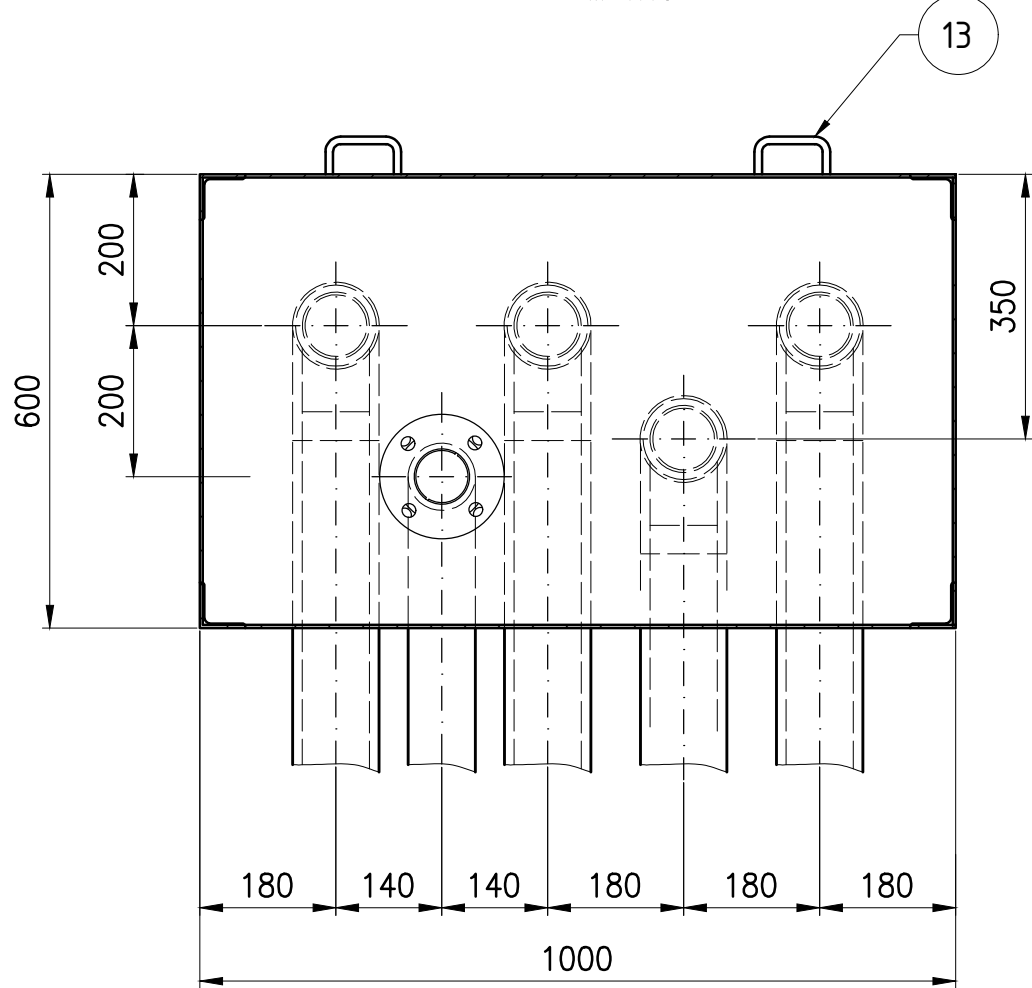
S02
Stáčecí šachta PH



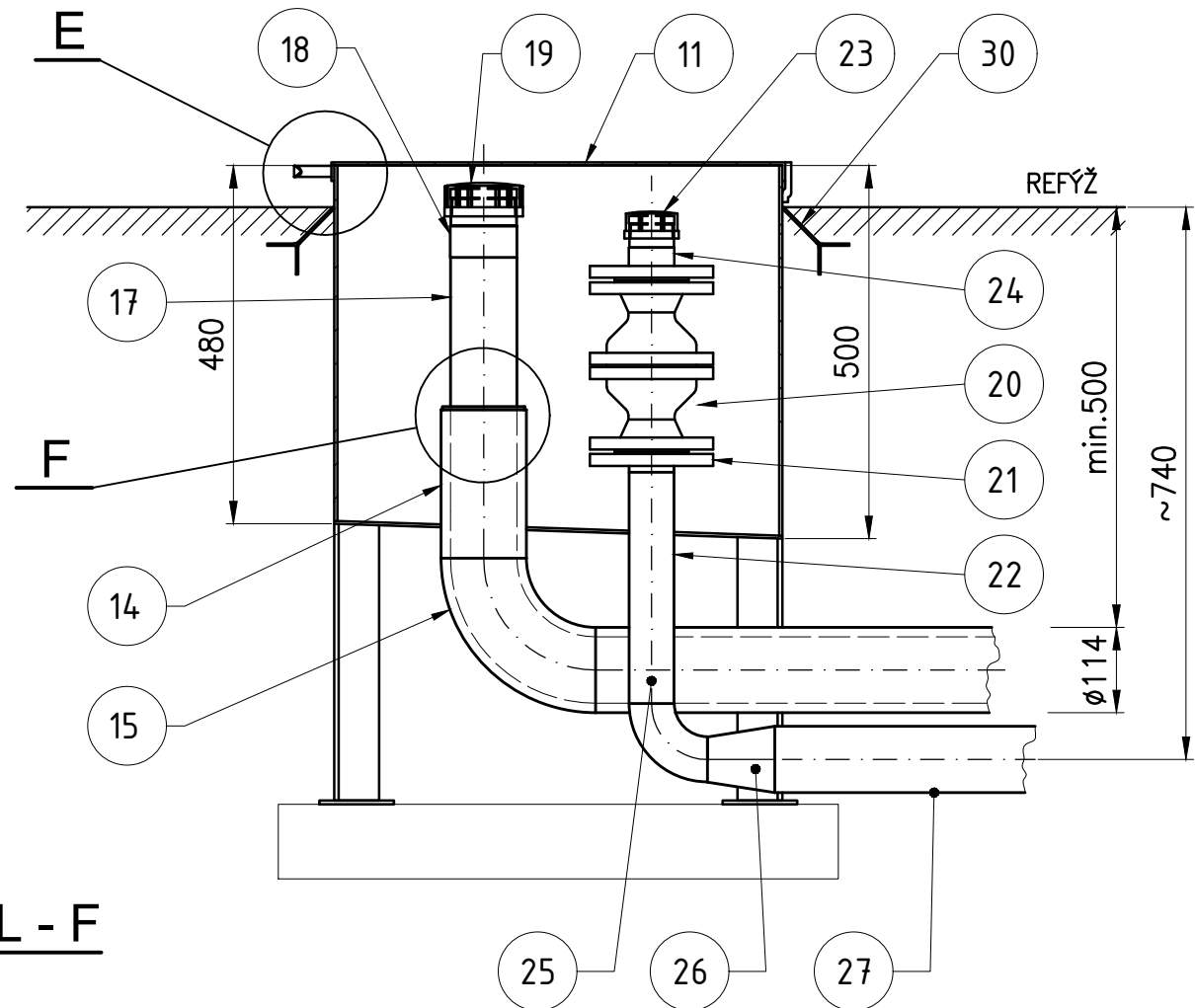
DETAIL - F
M 1:5



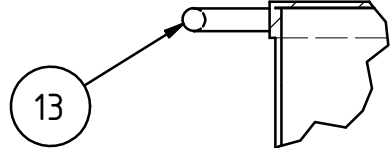
Řez B-B
M 1:10



Řez C-C
M 1:10



DETAIL - E
M 1:5



POZNÁMKY:

- ŠACHTY SVAŘIT VODOTĚSNĚ VČ. PROSTUPŮ POTRUBÍ
- ŠACHTY A POTRUBÍ ULOŽENÉ V ZEMI IZOLOVAT PROTI ZEMNÍ VLHKOSTI
- PO DOKONČENÍ MONTÁŽE POTRUBÍ BUDOU ŠACHTY OBETONOVÁNY

KUSOVNÍK ŠACHTY S02			
POLOŽKA	KS	POPIS	MATERIÁL
11	1	Stáčecí šachta s poklopem – plech tl. 4 mm	S235JRG2
12	2	Pant	S235JRG2
13	2	Tyč ø 12 – 247 mm	S235JRG2
14	4	DIN 2458, Trubka 114,3x3.6 – 190 mm	P265GH
15	4	DIN 2605, Koleno 90°; 114,3x3.6	P265GH
16	4	Zaslepovací kroužek – Plech tl. 3 mm – ø108 mm	P265GH
17	4	DIN 2458, Trubka 88.9x3.6 – 450 mm	P265GH
18	4	Vsuvka přivařovací DN80 – G 3" vnější	P265GH
19	4	VK 80 + MB 80 – PN16; DIN 28450	AI
20	1	Plamenojistka J 134.50–P7AD2	
21	2	DIN EN 1092–1 příruba plochá tvar 01 – PN16, DN50	P265GH
22	1	DIN 2458 Trubka 60.3x3.6 – 190 mm	P265GH
23	1	VK + MB 50 – PN16 DIN 28450	AI
24	1	Vsuvka přivařovací DN50 – G2" vnější	P265GH
25	1	DIN 2605, Koleno 90°, 60.3x3.6	P265GH
26	1	DIN 2616, Přímá redukce, 88.9 x 3.6 – 60.3 x 2.9	P265GH
27	1	DIN 2458, Trubka 88.9x3.6	P265GH
28	4	ČSN 425541 – L60x60x6–370 mm	S235JRG2
29	4	P5 – 100 x 100	S235JRG2
30	6	Pásovina 50x3–120	S235JRG2

SCHVÁLENÝ DOKUMENT

Revize/Rev.	Datum/Date	Předmět revize/Description	Vypracoval/Designed by

Investor/Client	ČEPRO, a. s.		
Objednatel/Customer			
Název akce/Project	ČS EuroOil Mstětice		
Zak. číslo/Project No.	18082	Datum/Date	01/2019 Č. obj./Cust. No.
Stupeň PD/PD Stage	Dokumentace pro vydání společného územního rozhodnutí a stavebního povolení		
Místo stavby/Location	Mstětice		

Vypracoval/Designed by	Kunová Blanka	14.12.2018	Projektová org./Project Company PIK s.r.o. Na Hrázi 781/15, 750 02 Píseň Czech Republic Tel.: +420 518 288 111 Web: www.pik.cz Email: pik@pik.cz
Kontroloval/Checked by	Pazdera Michal	14.12.2018	
Schválil/Approved by	Ing. Šimanský Jan		
HIP/Manager	Pazdera Michal		

Část/Section	D. Dokumentace objektů a technických a technologických zařízení
Podčást/Subsection	D2. Dokumentace technických a technologických zařízení
SO/PS_CO/PU	PS01 Čerpací stanice PHM
Profesní díl/Prof. part	
Profesní část/Prof. section	01. Strojné technologická část

Název/Title				
STÁČECÍ ŠACHTY				
Měřítko Scale	Formát Size	Číslo kopie Copy No.	Archivní číslo/Archive No.	Číslo revize Revision No.
1:10	A4		18082-DSP-D-D2-PS01-01-306	0

Tento dokument je majetkem společnosti PIK s.r.o. Nesmí být použit k kopírování třetí osobou nebo jí předán, či jinak s ním nakládáno bez výslovného písemného souhlasu odpovědného zástupce spol. This document is property of PIK s.r.o. It is strictly prohibited to use, copy or hand over to any third party or otherwise dispose without explicit written permission of company commission agent.